



STRATÉGIE D'INVESTISSEMENT

Le label Finansol garantit la solidarité et la transparence du produit d'épargne SIENNA IMPACT SOLIDAIRE. Le capital investi n'est pas garanti.

(1) SFDR : Règlement 2019/2088 européen (Sustainable Finance Disclosure Regulation) sur la publication d'informations en matière de durabilité dans le secteur des services financiers. Il introduit de nouvelles obligations et normes communes de reporting pour les sociétés de gestion et les conseillers financiers afin de favoriser la transparence des produits financiers durables.

Article 9 : Produit financier qui promet un objectif d'investissement durable

VUE D'ENSEMBLE

Données AMF :

- **Forme juridique** : Fonds Professionnel Spécialisé
- **Classification** : sans classification
- **Article SFDR (1)** : 9
- **Devise** : Euro
- **Code ISIN** : FR001400N9G6
- **Frais de gestion et autres frais administratifs et d'exploitation** : 0,66%
- **Coûts de transaction** : 0,10%
- **Affectation des résultats** : Capitalisation

Indice de référence :

(Dividendes/coupons nets réinvestis)

Indicateur de risque (SRI) (2) :



Risque le plus faible

Risque le plus élevé

Durée de placement : > 5 ans

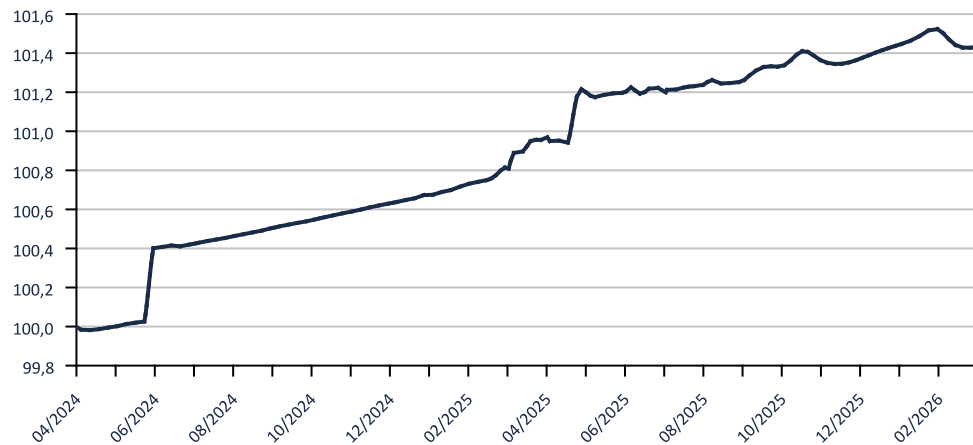
Chiffres du mois :

- **Valeur liquidative de la part** : 101,438 €
- **Actif net du portefeuille** : 85,77 M€

(2) L'Indicateur synthétique de risque ou SRI (Synthetic Risk Indicator) est un indicateur du niveau de risque du produit combinant le risque de marché et le risque de crédit. Il est également disponible au sein du DIC PRIIPs. Le Règlement européen PRIIPs attribue à chaque produit un SRI unique de 1 à 7. Le niveau de risque faible ne signifie pas sans risque. Le capital investi n'est pas garanti : le fonds présente un risque de perte en capital.

Performances du portefeuille

ÉVOLUTION DE LA VL (BASE 100)



PERFORMANCES DU FONDS

Performances cumulées (en %)

Portefeuille

1 mois	2026	1 an
-0,09	0,06	0,62

Performances annualisées (en %)

Portefeuille

1 an
0,62

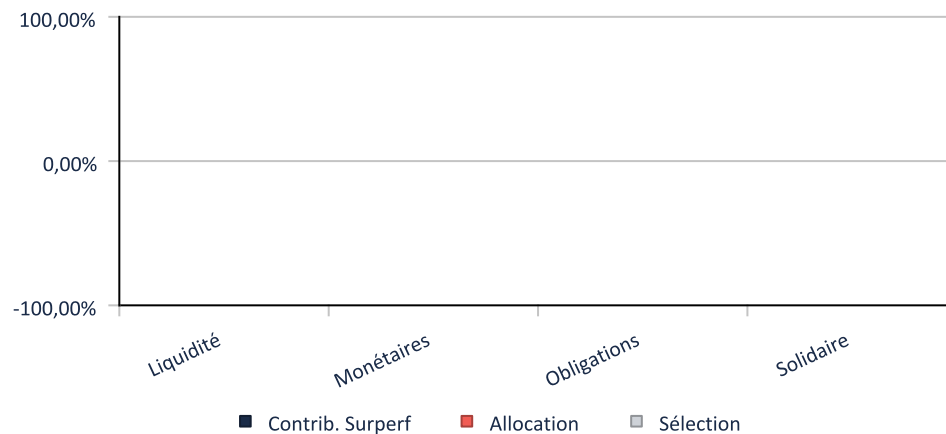
Performances annuelles (en %)

Portefeuille

2025
0,74

Les performances passées ne présagent pas des performances futures. Les performances affichées sont nettes de frais de gestion et n'incluent pas les frais de souscription éventuels qui restent à la charge du souscripteur. Ces frais de souscription ne sont pas acquis par la société de gestion et sont versés au distributeur.

ATTRIBUTION DE PERFORMANCE SUR LE MOIS



Analyse de la performance

PLUS FORTES VARIATIONS DES TITRES SUR LE MOIS

Meilleurs performances

Moins bonnes performances

Valeurs pétrolières

Valeurs défensives

Valeurs cycliques

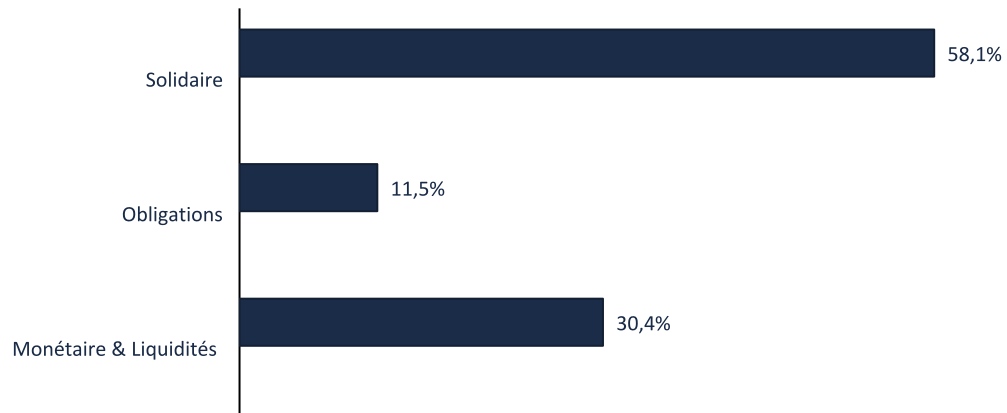
Valeurs financières

ATTRIBUTION DE PERFORMANCE SUR LE MOIS

	Portefeuille			Indice de référence			Contrib Surperf.	Alloc.	Sélect.
	Poids	Perf	Contrib	Poids	Perf	Contrib			
Obligations	12,40%	-0,93%	-0,12%	0,00%	0,00%	0,00%	0,00%	0,00%	0,00%
Monétaires	30,29%	0,18%	0,06%	0,00%	0,00%	0,00%	0,00%	0,00%	0,00%
Solidaire	62,30%	0,03%	0,02%	0,00%	0,00%	0,00%	0,00%	0,00%	0,00%
Liquidité	-4,98%	0,00%	0,00%	0,00%	0,00%	0,00%	0,00%	0,00%	0,00%
Total	100,00%	-0,04%	-0,04%	0,00%	0,00%	0,00%	0,00%	0,00%	0,00%

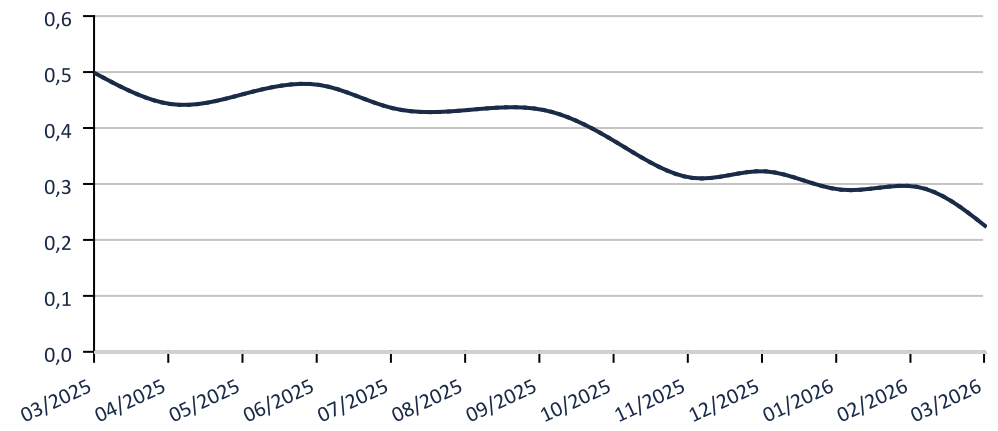
Allocation du portefeuille

ALLOCATION D'ACTIFS DU PORTEFEUILLE



ÉVOLUTION DE L'EXPOSITION ACTIONS

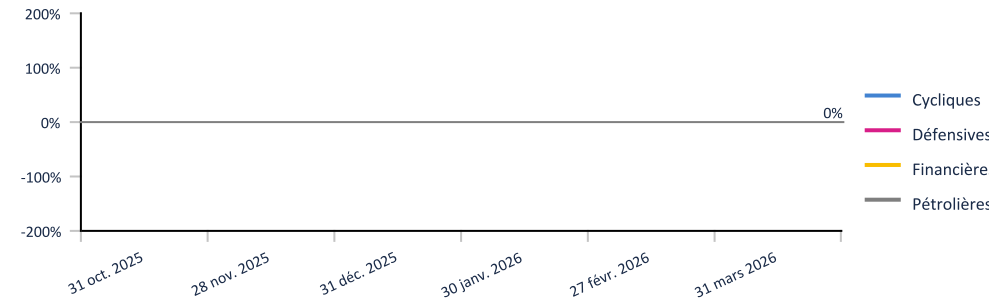
ÉVOLUTION DE LA SENSIBILITÉ



Analyse du portefeuille - ACTIONS

RÉPARTITION SECTORIELLE HORS OPC (EN % D'ACTIF)

ÉVOLUTION DES PONDÉRATIONS RELATIVES



RÉPARTITION GÉOGRAPHIQUE HORS OPC (EN % D'ACTIF)

PRINCIPAUX MOUVEMENTS DEPUIS LE DÉBUT DE L'ANNÉE

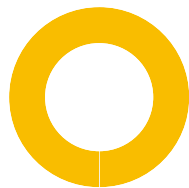
Achats

Ventes

Valeurs pétrolières
 Valeurs défensives
 Valeurs cycliques
 Valeurs financières

RÉPARTITION PAR TYPOLOGIE DE SECTEURS HORS OPC

LES PRINCIPALES LIGNES HORS OPC



■ Financières 99.9%
 ■ Autres 0.1%

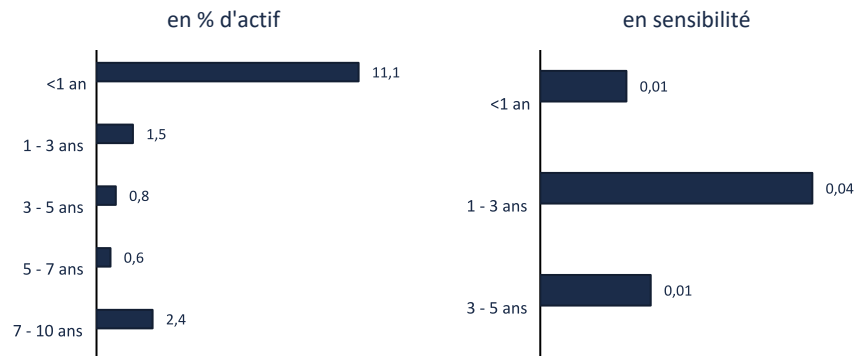
Valeurs actions

Poids

Secteur

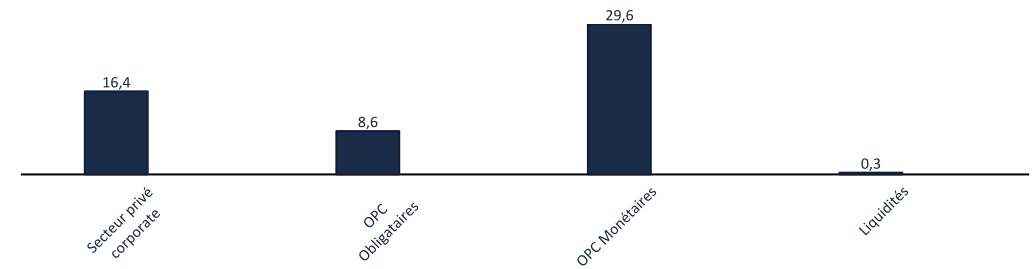
Analyse du portefeuille - OBLIGATIONS

RÉPARTITION PAR TRANCHE DE MATURITÉ

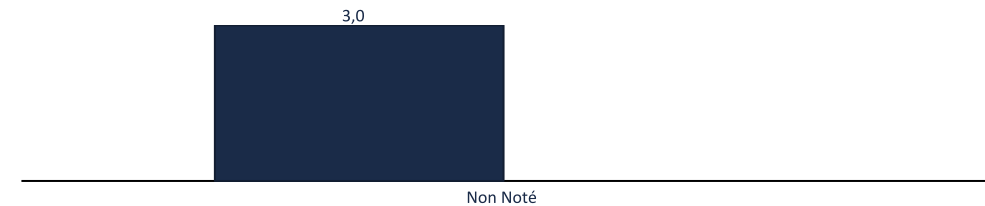


RÉPARTITION GÉOGRAPHIQUE HORS OPC (EN SENSIBILITÉ)

RÉPARTITION PAR TYPE D'ÉMETTEUR (EN % D'ACTIF)



RÉPARTITION PAR NOTATION LONG TERME (EN % D'ACTIF)



INDICATEURS DU MOIS

Sensibilité Rendement à maturité Spread moyen (en pb) Notation moyenne

LES PRINCIPALES LIGNES HORS OPC

Valeurs	Poids	Secteur
FRANCE ACTIVE	34,37%	Autres
HABITAT ET HUMANISME	7,25%	Autres
HABITAT ET HUMA 2,1% 25-051026	3,56%	Autres
CDI INVESTISSEMENT	3,38%	Autres
HABITAT ET HUMA 2,1% 25-0110626	2,37%	Autres



Retrouvez notre analyse des tendances
et nos convictions

CARACTÉRISTIQUES DU FONDS

Date de création : 26/04/2024

Fonds multi-parts : NON

Fréquence de valorisation : 2 fois/mois

Valorisateur : CACEIS FUND ADMINISTRATION

Société de gestion :

SIENNA GESTION
21 boulevard Haussmann
75009 Paris
www.sienna-gestion.com

AVERTISSEMENT

Ce document est une communication publicitaire qui ne contient aucune information d'ordre contractuel. Aucune souscription dans les OPC gérés par la société de gestion SIENNA GESTION ne saurait se faire sur la base des seules informations figurant sur ce document. La souscription dans les OPC décrits doit se faire selon les dispositions légales et réglementaires en vigueur. Toute personne envisageant une souscription doit notamment prendre connaissance du ou des DIC et du Règlement du ou des OPC, disponibles sur le site www.sienna-gestion.com. En conséquence, SIENNA GESTION ne saurait être tenue responsable de toute décision d'investissement réalisée sur la seule base de cette présentation. Les performances passées ne préjugent pas des performances futures et ne sont pas constantes dans le temps. Le document ne constitue en aucun cas une offre ou une sollicitation en vue de la fourniture de services de conseils en investissement ou de la vente d'instruments financiers. SIENNA GESTION s'efforce d'assurer l'exactitude des informations communiquées mais ne peut cependant en garantir l'exhaustivité et décline toute responsabilité en cas d'omission, ou d'erreur dans ces informations. La source des données du présent document est SIENNA GESTION. La date des données du présent document est celle indiquée en tête du document sauf mention contraire.

PRINCIPAUX RISQUES